

ÁLBUM FOTOGRAFICO

CUARTO TRIMESTRE 2016

UABC campus Tijuana

Datos Generales		Flujo de Inversión			Avance de Inversión	
Dependencia	UABC TIJUANA	Aprobado	Contratado	Ejercido	Físico	Financiero
Modalidad	FAFEF	\$1'499,999	\$1'355,142	\$1'313,816	98%	97%
Status de la obra	PROCESO					
Comentarios		Beneficiarios				
Terminación de la construcción de edificio de auditorio para la facultad de economía y relaciones internacionales: Colocación de sistema de voz y datos, sistema de aire acondicionado, alfombra y barandal en pasillos.		1,200 alumnos. El complemento a la construcción de éste edificio ayudará a mejorar las condiciones de servicio en beneficio de la comunidad estudiantil.				



UABC campus Tijuana



BAJACALIFORNIA
GOBIERNO DEL ESTADO

Datos Generales		Flujo de Inversión			Avance de Inversión	
Dependencia	UABC TIJUANA	Aprobado	Contratado	Ejercido	Físico	Financiero
Modalidad	FAM SUPERIOR	\$29'862,820	\$29'862,820	\$18'190,899	58%	61%
Status de la obra	EN PROCESO					
Comentarios		Beneficiados				
Construcción de edificio administrativo para la Facultad de Economía y Relaciones Internacionales: Oficinas administrativas, aulas de usos múltiples, cubículos para investigadores, aulas de posgrado.		1,400 alumnos. La construcción de éste edificio ayudará a mejorar y ampliar la cobertura educativa de esta institución.				



CAR Tijuana

Datos Generales		Flujo de Inversión			Avance de Inversión	
Dependencia	SIDUE EDIFICACIÓN	Aprobado	Contratado	Ejercido	Físico	Financiero
Modalidad	PDR 2015 3ra. ASIGNACIÓN	\$9'762,893	\$9'762,893	\$9'762,893	100%	100%
Status de la obra	EN PROCESO					
Comentarios		Beneficiarios				
1ra. Etapa de la construcción del gimnasio para las disciplinas de combate en Tijuana (colonia Mariano Matamoros), área para práctica de box, artes marciales, sanitarios, regaderas, vestidores y administración.		30,000 personas. La construcción de este espacio contribuye al desempeño y formación de los deportistas regionales.				



CAR Tijuana



BAJACALIFORNIA
GOBIERNO DEL ESTADO

Datos Generales		Flujo de Inversión			Avance de Inversión	
Dependencia	SIDUE EDIFICACIÓN	Aprobado	Contratado	Ejercido	Físico	Financiero
Modalidad	INFRAESTRUCTURA DEPORTIVA 2015	\$3'407,374	\$3'407,374	\$3'407,374	98%	100%
Status de la obra	EN PROCESO					
Comentarios		Beneficiarios				
Remodelación de cancha de usos múltiples: recubrimiento de muros perimetrales, acabados y pintura en estructura.		30,000 personas. La rehabilitación de este espacio mejora las condiciones de las instalaciones y contribuye al desempeño de los deportistas.				



52571



CAR Tijuana



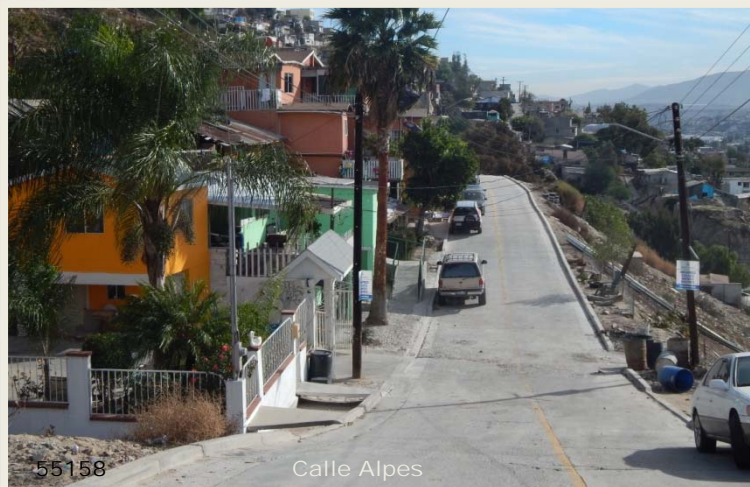
BAJACALIFORNIA
GOBIERNO DEL ESTADO

Datos Generales		Flujo de Inversión			Avance de Inversión	
Dependencia	SIDUE TRT	Aprobado	Contratado	Ejercido	Físico	Financiero
Modalidad	FOADIS 2015	\$1'767,997	\$1'767,997	\$1'767,997	100%	100%
Status de la obra	TERMINADA					
Comentarios		Beneficiarios				
Construcción de andador con guías, isletas de información y señalización para ciegos y débiles visuales en el CAR.		30,000 personas. La rehabilitación de este espacio mejora las condiciones de las instalaciones y contribuye al desempeño de los deportistas.				



Colonia Anexa Buena Vista

Datos Generales		Flujo de Inversión			Avance de Inversión	
Dependencia	JUEBC	Aprobado	Contratado	Ejercido	Físico	Financiero
Modalidad	FORTALECE 2016	\$704,193	\$704,193	\$704,193	100%	100%
Status de la obra	TERMINADA					
Comentarios		Beneficiados				
<p>Pavimentación integral con concreto hidráulico en calles Tarahumara y Alpes de la colonia anexa 20 de Noviembre, cubriendo una meta de 1,430m².</p>		<p>100 Familias.</p> <p>La pavimentación de estas vialidades, mejora las condiciones de vida de sus habitantes.</p>				



Colonia Tomás Aquino

Datos Generales		Flujo de Inversión			Avance de Inversión	
Dependencia	JUEBC	Aprobado	Contratado	Ejercido	Físico	Financiero
Modalidad	FORTALECE 2016	\$1'475,076	\$1'475,076	\$1'475,076	100%	100%
Status de la obra	TERMINADA					
Comentarios		Beneficiados				
<p>Pavimentación integral con concreto hidráulico en calle Moctezuma entre Márquez y Churubusco, cubriendo una meta de 3,120m².</p>		<p>300 Familias. La pavimentación de esta vialidad, mejora las condiciones de vida de sus habitantes.</p>				



Instituto Tecnológico de Tijuana



BAJACALIFORNIA
GOBIERNO DEL ESTADO

Datos Generales		Flujo de Inversión			Avance de Inversión	
Dependencia	INIFE BC	Aprobado	Contratado	Ejercido	Físico	Financiero
Modalidad	SEP INST TEC 2014	\$24'000,000	\$24'000,000	\$21'805,252	89%	90%
Status de la obra	EN PROCESO					
Comentarios		Beneficiarios				
Construcción de la primera etapa de la unidad académica departamental tipo IV, 1 anexo, 23 aulas, 7 laboratorios y 2 módulos sanitarios.		2,100 alumnos. La construcción de este edificio mejora las condiciones de las instalaciones y contribuyen al desempeño de los docentes.				



Instituto Tecnológico de Tijuana

Datos Generales		Flujo de Inversión			Avance de Inversión	
Dependencia	INIFE BC	Aprobado	Contratado	Ejercido	Físico	Financiero
Modalidad	SEP INST TEC 2016	\$13'999,999	\$13'999,999	\$13'999,999	100%	100%
Status de la obra	TERMINADA					
Comentarios		Beneficiarios				
1ra. Etapa de construcción de la unidad académica departamental tipo III, aulas, laboratorios y módulos sanitarios.		1,200 alumnos. La construcción de este edificio mejora las condiciones de las instalaciones y contribuyen al desempeño de los alumnos.				



Modernización del Blvr. Lázaro Cárdenas

Datos Generales		Flujo de Inversión			Avance de Inversión	
Dependencia	SIDUE - INFR	Aprobado	Contratado	Ejercido	Físico	Financiero
Modalidad	PR 2015 3RA.ASIGNACIÓN	\$73'658,500	\$73'658,500	\$73'599,000	95%	99%
Status de la obra	PROCESO					
Comentarios		Beneficiarios				
Modernización del Blvr. Lázaro Cárdenas, delegación la Mesa (Construcción de puente vehicular).		200,000 habitantes. La construcción de este puente mejora la circulación vehicular de esta importante vialidad.				



Instituto Tecnológico de Tijuana

Datos Generales		Flujo de Inversión			Avance de Inversión	
Dependencia	INIFE BC	Aprobado	Contratado	Ejercido	Físico	Financiero
Modalidad	SEP INST TEC 2014	\$14'000,000	\$14'000,000	\$14'000,000	100%	100%
Status de la obra	EN PROCESO					
Comentarios		Beneficiarios				
1ra. Etapa de construcción de la unidad académica departamental tipo II: aulas, laboratorios, oficinas cubículos y módulos sanitarios.		1,000 alumnos. La construcción de este edificio mejora las condiciones de las instalaciones y contribuyen al desempeño de los docentes alumnos.				



Colonia Ejido Chilpancingo

Datos Generales		Flujo de Inversión			Avance de Inversión	
Dependencia	SEDESOE TIJUANA	Aprobado	Contratado	Ejercido	Físico	Financiero
Modalidad	FAFEF 2016	\$949,180	\$904,233	\$904,233	100%	100%
Status de la obra	TERMINADA					
Comentarios		Beneficiarios				
Pavimentación de vialidad con concreto hidráulico en calle Preparatoria entre Venustiano Carranza y Carlos Bawver.		100 familias. La realización de esta obra mejora las condiciones de vida de los habitantes.				



Colonia Patrimonial Murua

Datos Generales		Flujo de Inversión			Avance de Inversión	
Dependencia	JUEBC	Aprobado	Contratado	Ejercido	Físico	Financiero
Modalidad	PDR 2016	\$2'999,165	\$2'999,165	\$2'999,165	100%	100%
Status de la obra	TERMINADA					
Comentarios		Beneficiarios				
<p>Contrato: C-LS-PDR-TIJ-JUEBC-16-18, Rehabilitación de carpeta asfáltica en vialidades: fresado, bacheo, re encarpetado, re nivelación de pozos de visita, señalamiento vial.</p>		<p>2,000 personas.</p> <p>La rehabilitación de esta vialidad mejora las condiciones de vida de sus habitantes.</p>				



54824



Colonia pedregal Santa Julia

Datos Generales		Flujo de Inversión			Avance de Inversión	
Dependencia	JUEBC	Aprobado	Contratado	Ejercido	Físico	Financiero
Modalidad	FORTALECE 2016	\$3'695,493	\$3'695,493	\$3'086,557	88%	84%
Status de la obra	EN PROCESO					
Comentarios		Beneficiados				
Pavimentación de diversas vialidades (calle Vicente Guerrero, Juan Álvarez y Géminis), con concreto hidráulico cubriendo una meta de 9,000m ² .		500 Familias. La pavimentación de estas vialidades mejora las condiciones de vida de sus habitantes.				



50160

Calle Juan Álvarez



Calle San Pedro

Colonia nuevo milenio

Datos Generales		Flujo de Inversión			Avance de Inversión	
Dependencia	JUEBC	Aprobado	Contratado	Ejercido	Físico	Financiero
Modalidad	FORTALECE 2016	\$3'979,636	\$3'979,636	\$3'979,636	100%	100%
Status de la obra	TERMINADA					
Comentarios		Beneficiados				
Pavimentación de diversas vialidades con concreto hidráulico cubriendo una meta de 8,300m².		300 Familias. La pavimentación de estas vialidades mejora las condiciones de vida de sus habitantes.				



55166

Calle siglo V



Calle año 2000

Unidad deportiva Salvatierra

Datos Generales		Flujo de Inversión			Avance de Inversión	
Dependencia	DOIUM	Aprobado	Contratado	Ejercido	Físico	Financiero
Modalidad	FORTALECIMIENTO FINANCIERO	\$8'000,000	\$8'000,000	\$2'279,677	26%	30%
Status de la obra	PROCESO					
Comentarios		Beneficiarios				
Rehabilitación de unidad deportiva: módulo sanitario, constr. Cancha de futbol rápido, rehabilitación cancha de usos múltiples, rehabilitación campo de beisbol, colocación de duela en gimnasio.		1,000 Familias. La rehabilitación de esta unidad deportiva mejora las condiciones de las instalaciones en beneficio de los usuarios.				



Colonias Simón Bolívar - Yahuaca

Datos Generales		Flujo de Inversión			Avance de Inversión	
Dependencia	JUEBC	Aprobado	Contratado	Ejercido	Físico	Financiero
Modalidad	FORTALECE 2016	\$438,907	\$430,176	\$129,053	60%	30%
Status de la obra	PROCESO					
Comentarios		Beneficiarios				
<p>Construcción de escaleras en calle Simón Bolívar col. Simón Bolívar y en calles 1 y 2 colonia Roberto Yahuaca, incluye: pasamanos de tubular, canaleta pluvial.</p>		<p>300 Familias.</p> <p>La construcción de estas escaleras mejora las condiciones de acceso para los habitantes.</p>				



Colonia Granjas Familiares

Datos Generales		Flujo de Inversión			Avance de Inversión	
Dependencia	DOIUM	Aprobado	Contratado	Ejercido	Físico	Financiero
Modalidad	CONTINGENCIAS ECONOMICAS 2015 4ta. ASIGNACION	\$7'478,520	\$7'365,786	\$7'365,786	100%	100%
Status de la obra	TERMINADA					
Comentarios		Beneficiados				
Pavimentación de vialidad con concreto hidráulico, incluye introducción de red de drenaje y descargas.		1,500 familias. La realización de esta obra mejora las condiciones de vida de sus habitantes.				



Colonia Vista Encantada

Datos Generales		Flujo de Inversión			Avance de Inversión	
Dependencia	JUEBC	Aprobado	Contratado	Ejercido	Físico	Financiero
Modalidad	FORTALECE 2016	\$4'270,492	\$4'270,492	\$4'270,492	100%	100%
Status de la obra	TERMINADA					
Comentarios		Beneficiarios				
Pavimentación de 8,900m ² de vialidades con concreto hidráulico, incluye introducción de descargas y señalamiento vial.		500 familias. La realización de esta obra mejora las condiciones de vida de sus habitantes.				



Colonia Vista Encantada

Datos Generales		Flujo de Inversión			Avance de Inversión	
Dependencia	JUEBC	Aprobado	Contratado	Ejercido	Físico	Financiero
Modalidad	FORTALECE 2016	\$3'041,195	\$3'041,195	\$2'520,608	92%	83%
Status de la obra	EN PROCESO					
Comentarios		Beneficiarios				
Pavimentación de 6,400m ² de vialidades con concreto hidráulico, incluye introducción de descargas y señalamiento vial.		500 familias. La realización de esta obra mejora las condiciones de vida de sus habitantes.				



54156



Fraccionamiento Soler



BAJACALIFORNIA
GOBIERNO DEL ESTADO

Datos Generales		Flujo de Inversión			Avance de Inversión	
Dependencia	JUEBC	Aprobado	Contratado	Ejercido	Físico	Financiero
Modalidad	PDR 2016	\$2'569,999	\$2'659,999	\$2'659,999	100%	100%
Status de la obra	TERMINADA					
Comentarios		Beneficiados				
15,442m ² de rehabilitación de vialidades con asfalto en diversas calles, incluye bacheo, re nivelación de pozos de visita y señalamiento vial.		100 familias. La realización de esta obra mejora las condiciones de vida de sus habitantes.				



54823



Colonia Francisco Villa

Datos Generales		Flujo de Inversión			Avance de Inversión	
Dependencia	JUEBC	Aprobado	Contratado	Ejercido	Físico	Financiero
Modalidad	FORTALECE 2016	\$1'548,465	\$1'548,465	\$447,762	19%	30%
Status de la obra	PROCESO					
Comentarios		Beneficiarios				
5,000m ² en rehabilitación con asfalto de vialidad Maclovio Herrera, incluye bacheo, re nivelación de pozos de visita y señalamiento vial.		100 familias. La realización de esta obra mejora las condiciones de vida de sus habitantes.				



Plaza 11 de Julio

Datos Generales		Flujo de Inversión			Avance de Inversión	
Dependencia	SIDUE EDIFICACION	Aprobado	Contratado	Ejercido	Físico	Financiero
Modalidad	PDR 2015 4ta. ASIGNACIÓN	\$49'950,000	\$49'950,000	\$4'105,680	27%	8%
Status de la obra	EN PROCESO					
Comentarios		Beneficiarios				
<p>Conclusión de multifloro: andadores, alumbrado, rampa de acceso y conexión a puente peatonal.</p> <p>Edificio del ICBC: conclusión de pisos, habilitación de estacionamiento provisional.</p>		<p>500,000 personas.</p> <p>Esta construcción permitirá tener un espacio de convivencia y expresión en beneficio de la sociedad.</p>				



Plaza 11 de Julio



BAJACALIFORNIA
GOBIERNO DEL ESTADO

Datos Generales		Flujo de Inversión			Avance de Inversión	
Dependencia	SIDUE EDIFICACION	Aprobado	Contratado	Ejercido	Físico	Financiero
Modalidad	PDR 2014 13va. ASIGNACIÓN	\$98'000,000	\$98'000,000	\$70'306,517	71%	72%
Status de la obra	EN PROCESO					
Comentarios		Beneficiarios				
Plaza 11 de Julio (Torre emblema): Torre de tres niveles, estacionamiento, jardineras, banquetas, alumbrado y acabados.		500,000 personas. Esta construcción permitirá tener un espacio de convivencia y expresión en beneficio de la sociedad.				



Ferrocarril Tijuana-Tecate

Datos Generales		Flujo de Inversión			Avance de Inversión	
Dependencia	SIDUE INFRAESTRUTURA	Aprobado	Contratado	Ejercido	Físico	Financiero
Modalidad	CONT. ECONOMICAS 2015					
Status de la obra	TERMINADA	\$49'185,057	\$ 49'154,834	\$ 49'154,834	100%	100%
Comentarios		Beneficiarios				
Modernización, ampliación y complementación en Estación García. (Pavimentación de patio de maniobras)		1,500 personas. Al restablecer las condiciones operacionales y de seguridad del ferrocarril, garantizando la seguridad del transporte de mercancías por la región, facilitando el desarrollo de las actividades operativas y logísticas, permitiendo garantizar la continuidad del traslado de mercancías de Tijuana a Tecate.				



Centro histórico-Puerta México



BAJACALIFORNIA
GOBIERNO DEL ESTADO

Datos Generales		Flujo de Inversión			Avance de Inversión	
Dependencia	DOIUM	Aprobado	Contratado	Ejercido	Físico	Financiero
Modalidad	FM TIJUANA 2015	\$ 49'153,797	\$ 49'153,797	\$ 49'153,797	100%	100%
Status de la obra	TERMINADA					

Comentarios	Beneficiarios
<p>Construcción de puente vehicular centro histórico-puerta-México (BRT Tijuana-"Corredor 1 puerta México-El Florido")</p> <p>650 ml de puente vehicular con carril de circulación en ambos sentidos, con un ancho de calzada de 7 ml.</p>	<p>25,000 personas.</p> <p>Al ser parte integral del proyecto de transformación de rutas del transporte urbano, utilizando un corredor en la modalidad BRT (Bus Rapid Transit) sistema de transporte masivo, que consiste en aumentar los niveles de eficiencia y seguridad operativa del transporte publico.</p>



Estancia Infantil Tijuana

Datos Generales		Flujo de Inversión			Avance de Inversión	
Dependencia	SIDUE EDIFICACIÓN	Aprobado	Contratado	Ejercido	Físico	Financiero
Modalidad	AGI 2015	\$ 15'621,325	\$ 15'621,325	\$ 10'400,813	99%	66%
Status de la obra	EN PROCESO					
Comentarios		Beneficiados				
Construcción de Estancia Infantil en Tijuana, Baja California.		6,900 habitantes. Al brindar a las madres trabajadoras de esta localidad, instalaciones modernas, funcionales y seguras, para el resguardo y cuidado de sus hijos mientras cumplen su jornada laboral.				





BAJACALIFORNIA
GOBIERNO DEL ESTADO

Corredor Cultural del Rio Tijuana

Datos Generales		Flujo de Inversión			Avance de Inversión	
Dependencia	SIDUE TRT	Aprobado	Contratado	Ejercido	Físico	Financiero
Modalidad	FM TIJUANA 2016	\$ 9'731,459	\$ 9'731,459	\$ 9'731,458	100 %	100 %
Status de la obra	EN PROCESO					
Comentarios		Beneficiados				
Construcción de Acceso en corredor cultural del rio Tijuana.		25,000 personas. Al complementar la infraestructura que une los museos Ámbar, Trompo y el Centro Estatal de las artes se impulsa la comunicación entre edificios fomentando la asistencia a esta zona cultural.				



UABC

Unidad Valle de las Palmas

Datos Generales		Flujo de Inversión			Avance de Inversión	
Dependencia	UABC TIJUANA	Aprobado	Contratado	Ejercido	Físico	Financiero
Modalidad	FAFEF	\$ 4'999,996	\$ 4'999,996	\$ 2'632,215	39%	53%
Status de la obra	EN PROCESO					
Comentarios		Beneficiados				
Construcción de cafetería de la escuela de ciencias de la salud.		2,342 Alumnos. Al complementar la infraestructura de servicios de la universidad permite a esta mejorar el servicio a la comunidad.				



Cobach Florido



BAJACALIFORNIA
GOBIERNO DEL ESTADO

Datos Generales		Flujo de Inversión			Avance de Inversión	
Dependencia	INIFE BC	Aprobado	Contratado	Ejercido	Físico	Financiero
Modalidad	FAFEF-PESO A PESO	\$13'668,569	\$ 13'668,569	\$ 13'668'569	100%	100%
Status de la obra	TERMINADA					
Comentarios		Beneficiados				
Construcción de dirección, servicio medico, audiovisual, biblioteca, cubículos para docencia, sala para profesores módulo sanitario.		2,540 Alumnos. Al proporcionar nuevos espacios que amplían la capacidad de servicio del plantel mejorando el servicio a la comunidad				



Cobach Nueva Tijuana

Datos Generales		Flujo de Inversión			Avance de Inversión	
Dependencia	INIFE BC	Aprobado	Contratado	Ejercido	Físico	Financiero
Modalidad	FAFEF-PESO A PESO	\$5'276,040	\$ 5'276,040	\$ 5'276,040	100%	100%
Status de la obra	EN PROCESO					
Comentarios			Beneficiarios			
Construcción de edificio de talleres de danza, música-arte (2 talleres, sanitarios y cafetería).			2,824 Alumnos. Al proporcionar nuevos espacios que amplían la capacidad de servicio del plantel mejorando el servicio a la comunidad.			



Cobach Nueva Tijuana

Datos Generales		Flujo de Inversión			Avance de Inversión	
Dependencia	INIFE BC	Aprobado	Contratado	Ejercido	Físico	Financiero
Modalidad	FAM MEDIA SUPERIOR					
Status de la obra	EN PROCESO	\$7'422,404	\$ 7'422,404	\$ 4'437'474	58%	60%
Comentarios		Beneficiados				
Construcción de primera etapa de edificio modulo "B" 7 aulas, laboratorio múltiple, almacén, escaleras.)		2,800 Alumnos. Al proporcionar nuevos espacios que amplían la capacidad de servicio del plantel mejorando el servicio a la comunidad.				



Cobach plantel Tijuana



BAJACALIFORNIA
GOBIERNO DEL ESTADO

Datos Generales		Flujo de Inversión			Avance de Inversión	
Dependencia	INIFE BC	Aprobado	Contratado	Ejercido	Físico	Financiero
Modalidad	REM. INFRAE. EDU.	\$ 6'000,000	\$ 6'000,000	\$ 2'893,834	25%	50%
Status de la obra	EN PROCESO					
Comentarios		Beneficiarios				
Construcción de edificio de 4 aulas didácticas, 2 módulo sanitarios y escaleras.		562 alumnos. Al proporcionar nuevos espacios que amplían la capacidad de servicio del plantel mejorando el servicio a la comunidad.				



Cobach plantel Tijuana



BAJACALIFORNIA
GOBIERNO DEL ESTADO

Datos Generales		Flujo de Inversión			Avance de Inversión					
Dependencia	INIFE BC	Aprobado	Contratado	Ejercido	Físico	Financiero				
Modalidad	FAFEF-PRO EXOE 2016	\$ 15'411,193	\$ 11'428,209	\$ 3'993,114	23%	35%				
Status de la obra	EN PROCESO									
Comentarios		Beneficiados								
Const. edificio de 3 niveles (10 aulas, laboratorio de informática y ciencias, bodega de reactivos e instrumentos, centro de educación interactiva y cabina de mando.		532 Alumnos. Al proporcionar nuevos espacios que amplían la capacidad de servicio del plantel mejorando el servicio a la comunidad.								



Red de agua potable colonia Los Girasoles

Datos Generales		Flujo de Inversión			Avance de Inversión	
Dependencia	CESPT EJECUCIÓN	Aprobado	Contratado	Ejercido	Físico	Financiero
Modalidad	APARURAL 2016	\$ 10'964,808	\$ 10'964,808	\$ 7'318,530	65 %	67 %
Status de la obra	EN PROCESO					
Comentarios		Beneficiados				
Construcción de red de agua potable en la colonia los Girasoles, en el municipio de Tijuana. (Tanque de 500 m³, línea de conducción e impulsión y tomas domiciliarias).		5,000 personas. Al ampliar la infraestructura hidráulica de la ciudad permitiendo al estado ampliar la capacidad de servicio, mejorando de esta forma la calidad de vida de la población.				



Unidad Deportiva Romero Manzo

Datos Generales		Flujo de Inversión			Avance de Inversión	
Dependencia	SIDUE EDIFICACIÓN	Aprobado	Contratado	Ejercido	Físico	Financiero
Modalidad	FORTALECE 2016					
Status de la obra	EN PROCESO	\$ 7'121,919	\$ 7'121,918	\$ 4'608,098	62%	65%
Comentarios		Beneficiarios				
Rehabilitación de cancha de futbol soccer de la Unidad Deportiva Romero Manzo.		3,000 habitantes. Al proporcionar a la comunidad, espacios deportivos de primer nivel que incentiven las actividades deportivas y la convivencia familiar mejorando de esta forma la calidad de vida de la población.				



Pavimentación en colonia Vista del Valle

Datos Generales		Flujo de Inversión			Avance de Inversión	
Dependencia	JUEBC	Aprobado	Contratado	Ejercido	Físico	Financiero
Modalidad	PDR 2016	\$ 1'322,794	\$ 1'299,772	\$ 1'299,772	100%	100%
Status de la obra	TERMINADA					
Comentarios		Beneficiarios				
Pavimentación integral con concreto en la colonia Valle Verde con 5,420 m² de pavimento y Vista del Valle con 2,676 m² de pavimento.		Población en general. Al ampliar la infraestructura vial de la ciudad, ofreciendo nuevas vialidades pavimentadas que mejoren la circulación vehicular y reduzcan la contaminación de la zona, mejorando de esta forma la calidad de vida de la población.				



Rehabilitación de parque, colonia Cañadas del Florido

Datos Generales		Flujo de Inversión			Avance de Inversión	
Dependencia	SEDESOE TIJUANA	Aprobado	Contratado	Ejercido	Físico	Financiero
Modalidad	PRON-CRÉDITO 2016	\$ 570,000	\$ 560,389	\$ 560,389	100%	100%
Status de la obra	TERMINADA					
Comentarios			Beneficiados			
Rehabilitación de parque en colonia Cañadas del Florido. (Cancha de usos múltiples)			Población en general. Al proporcionar a la comunidad, espacios deportivos que incentiven las actividades deportivas y la convivencia familiar mejorando de esta forma la calidad de vida de la población.			



Cancha de usos múltiples



BAJACALIFORNIA
GOBIERNO DEL ESTADO

Datos Generales		Flujo de Inversión			Avance de Inversión	
Dependencia	SEDESOE TIJUANA	Aprobado	Contratado	Ejercido	Físico	Financiero
Modalidad	PRON-CRÉDITO 2016	\$ 840,750	\$ 833,541	\$ 833,541	100 %	100 %
Status de la obra	TERMINADA					
Comentarios		Beneficiados				
Construcción de Cancha de usos múltiples en calle Fray Junípero Serra, colonia Misión de las californias.		Población en general. Al proporcionar a la comunidad, espacios deportivos que incentiven las actividades deportivas y la convivencia familiar mejorando de esta forma la calidad de vida de la población.				



Centro de activación comunitaria

Datos Generales		Flujo de Inversión			Avance de Inversión	
Dependencia	SIDUE-EDIF	Aprobado	Contratado	Ejercido	Físico	Financiero
Modalidad	AGI	\$ 14'617,647	\$ 14'617,647	\$ 6'233,285	41%	42%
Status de la obra	EN PROCESO					
Comentarios		Beneficiados				
Construcción de la primera etapa del centro de activación comunitaria en Tijuana B.C.		600,000 Beneficiados Este proyecto implementa el programa estatal de obra publica deportiva para dotar al estado de espacios deportivos adecuados y suficientes.				



Mejoramiento de imagen urbana en la zona centro de la Ciudad

Datos Generales		Flujo de Inversión			Avance de Inversión	
Dependencia	SIDUE-TIJR	Aprobado	Contratado	Ejercido	Físico	Financiero
Modalidad	PRODERMAGICO	\$ 14,229,999	\$ 14'229,999	\$ 8'891,249	45%	55%
Status de la obra	EN PROCESO					
Comentarios			Beneficiados			
Mejoramiento de imagen urbana en la zona centro de la ciudad (Corredor Internacional).			25,000 personas beneficiados Con este tipo de obras se incrementa la infraestructura social básica que impactan en la calidad de vida de la comunidad.			



Col. Fovisste Quinta Alta



BAJACALIFORNIA
GOBIERNO DEL ESTADO

Datos Generales		Flujo de Inversión			Avance de Inversión	
Dependencia	JUEBC	Aprobado	Contratado	Ejercido	Físico	Financiero
Modalidad	FORTALECE 2016	\$ 2'158,566	\$ 2'158,566	\$ 1'079,283	68%	50%
Status de la obra	EN PROCESO					
Comentarios			Beneficiados			
Rehabilitación de carpeta asfáltica en diversas calles de la colonia Fovissste Quinta Alta			25,000 personas beneficiados Mayor desarrollo y modernización de infraestructura deportiva en el Estado.			



Edificio de Juzgados Penales



BAJACALIFORNIA
GOBIERNO DEL ESTADO

Datos Generales		Flujo de Inversión			Avance de Inversión	
Dependencia	SIDUE-EDIF	Aprobado	Contratado	Ejercido	Físico	Financiero
Modalidad	FIDEIC. IMPL. NSJP					
Status de la obra	EN PROCESO	\$ 5'891,999	\$ 5'858,063	\$ 2'929,032	75%	50%
Comentarios		Beneficiados				
Adecuación de salas de audiencia de planta baja del edificio de Juzgados penales en Tijuana B.C.		2,500 personas beneficiados Este tipo de Proyectos ayudan a ejecutar obras de equipamiento Urbano para la procuración de justicia.				



Edificio de Juzgados Penales



BAJACALIFORNIA
GOBIERNO DEL ESTADO

Datos Generales		Flujo de Inversión			Avance de Inversión	
Dependencia	SIDUE-EDIF	Aprobado	Contratado	Ejercido	Físico	Financiero
Modalidad	FIDEIC. IMPL. NSJP	\$ 3'753,966	\$ 3'753,966	\$ 3'753,966	100%	100%
Status de la obra	TERMINADA					
Comentarios		Beneficiados				
Adecuación de salas de audiencia de planta baja del edificio de Juzgados penales en Tijuana B.C.		2,500 personas beneficiados Este tipo de Proyectos ayudan a ejecutar obras de equipamiento Urbano para la procuración de justicia.				



Edificio de Juzgados Penales



BAJACALIFORNIA
GOBIERNO DEL ESTADO

Datos Generales		Flujo de Inversión			Avance de Inversión	
Dependencia	SIDUE-EDIF	Aprobado	Contratado	Ejercido	Físico	Financiero
Modalidad	FIDEIC. IMPL. NSJP					
Status de la obra	TERMINADA	\$ 1'513,501	\$ 1'513,501	\$ 1'513,501	100%	100%
Comentarios		Beneficiados				
Adecuación de salas de audiencia de planta baja del edificio de Juzgados penales en Tijuana B.C.		2,500 personas beneficiados Este tipo de Proyectos ayudan a ejecutar obras de equipamiento Urbano para la procuración de justicia.				



Unidad deportiva Tijuana



BAJACALIFORNIA
GOBIERNO DEL ESTADO

Datos Generales		Flujo de Inversión			Avance de Inversión	
Dependencia	DOIUM	Aprobado	Contratado	Ejercido	Físico	Financiero
Modalidad	FID 2015	\$ 4'404,246	\$ 4'404,246	\$ 4'404,246	100%	100%
Status de la obra	TERMINADA					
Comentarios		Beneficiados				
Construcción de circuito de trote en unidad deportiva en Tijuana B.C.		25,000 personas beneficiados Mayor desarrollo y modernización de infraestructura deportiva en el Estado.				



Unidad deportiva Tijuana

Datos Generales		Flujo de Inversión			Avance de Inversión	
Dependencia	DOIUM	Aprobado	Contratado	Ejercido	Físico	Financiero
Modalidad	FID 2015	\$ 8'229,152	\$ 8'229,152	\$ 8'229,152	100%	100%
Status de la obra	TERMINADA					
Comentarios		Beneficiados				
Construcción de centro polifuncional y rehabilitación de unidad deportiva en Tijuana B.C.		25,000 personas beneficiados Mayor desarrollo y modernización de infraestructura deportiva en el Estado.				



Unidad deportiva Benito Juárez

Datos Generales		Flujo de Inversión			Avance de Inversión	
Dependencia	DOIUM	Aprobado	Contratado	Ejercido	Físico	Financiero
Modalidad	FID 2015					
Status de la obra	TERMINADA	\$ 12'156,980	\$ 12'156,980	\$ 12'156,980	100%	100%
Comentarios		Beneficiados				
Construcción de gimnasio de usos múltiples y rehabilitación de unidad deportiva Benito Juárez, delegación centro Tijuana B.C.		25,000 personas beneficiados Mayor desarrollo y modernización de infraestructura deportiva en el Estado.				



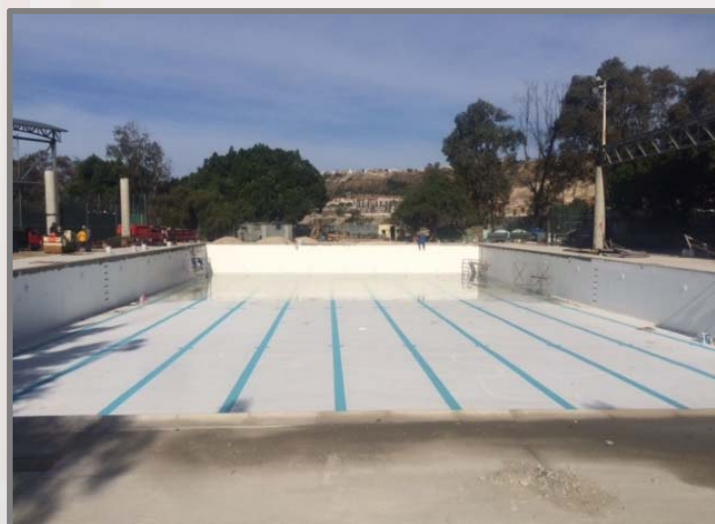
Unidad deportiva Reforma

Datos Generales		Flujo de Inversión			Avance de Inversión	
Dependencia	DOIUM	Aprobado	Contratado	Ejercido	Físico	Financiero
Modalidad	FID 2015	\$ 9'790,199	\$ 9'790,199	\$ 9'970,199	100%	100%
Status de la obra	TERMINADA					
Comentarios			Beneficiados			
Centro de acondicionamiento físico moderno y rehabilitación de unidad deportiva Reforma Tijuana B.C.			25,000 personas beneficiados Mayor desarrollo y modernización de infraestructura deportiva en el Estado.			



Unidad deportiva Tijuana

Datos Generales		Flujo de Inversión			Avance de Inversión	
Dependencia	DOIUM	Aprobado	Contratado	Ejercido	Físico	Financiero
Modalidad	FID 2015					
Status de la obra	EN PROCESO	\$ 15'666,418	\$ 15'666,418	\$ 12'431,907	78%	79%
Comentarios		Beneficiados				
Construcción de equipamiento de centro de iniciación acuático en unidad deportiva Tijuana B.C.		25,000 personas beneficiados Mayor desarrollo y modernización de infraestructura deportiva en el Estado.				



Pavimentación de calles Col. Granjas Familiares



BAJACALIFORNIA
GOBIERNO DEL ESTADO

Datos Generales		Flujo de Inversión			Avance de Inversión	
Dependencia	JUEBC	Aprobado	Contratado	Ejercido	Físico	Financiero
Modalidad	FORTALECE 2016	\$ 1'291,143	\$ 1'291,143	\$ 1'291,143	90 %	100 %
Status de la obra	EN PROCESO					
Comentarios		Beneficiados				
<p>Pavimentación de calles con 2,305 m² de losa y 650 ml de guarniciones con concreto hidráulico incluyendo el señalamiento vial e instalación de 12 tomas y 12 descargas domiciliarias.</p>		<p>3,000 Personas</p> <p>Al pavimentarse 295 ml de calles con concreto hidráulico, se mantendrá la superficie de rodamiento en óptimas condiciones durante largo tiempo, en beneficio principalmente de los habitantes de la zona.</p>				



15/55185



Pavimentación Calle Padre Hidalgo



BAJACALIFORNIA
GOBIERNO DEL ESTADO

Datos Generales		Flujo de Inversión			Avance de Inversión	
Dependencia	JUEBC	Aprobado	Contratado	Ejercido	Físico	Financiero
Modalidad	FORTALECE 2016	\$ 4'763,963	\$ 4'763,963	\$ 2'205,165	38 %	46 %
Status de la obra	EN PROCESO					

Comentarios	Beneficiados
Reconstrucción de vialidad de asfalto con 5,479 m ² de losa y 1,326 ml de guarniciones con concreto hidráulico incluyendo 3 tomas y 3 descargas domiciliarias así como el señalamiento vial.	3,000 Personas. Al pavimentarse con concreto hidráulico la vialidad en una longitud 661 ml, se mantendrá la superficie de rodamiento en óptimas condiciones durante largo tiempo, en beneficio principalmente de los habitantes de la zona.



15/55136



Pavimentación Colonia Lomas del Matamoros



BAJACALIFORNIA
GOBIERNO DEL ESTADO

Datos Generales		Flujo de Inversión			Avance de Inversión	
Dependencia	JUEBC	Aprobado	Contratado	Ejercido	Físico	Financiero
Modalidad	CONT. ECON. 2015 1a ASIG.	\$ 1'304,881	\$ 1'304,881	\$ 863,263	99 %	66 %
Status de la obra	EN PROCESO					
Comentarios		Beneficiarios				
Pavimentación de calles con 2,555 m ² de losa y 436 ml de guarniciones con concreto hidráulico incluyendo el señalamiento vial e instalación 118 ml de línea sanitaria, 2 tomas y 2 descargas domiciliarias.		5,000 Personas. Al pavimentarse 240 ml de calles con concreto hidráulico, se mantendrá la superficie de rodamiento en óptimas condiciones durante largo tiempo, en beneficio principalmente de los habitantes de la zona.				



15/54042



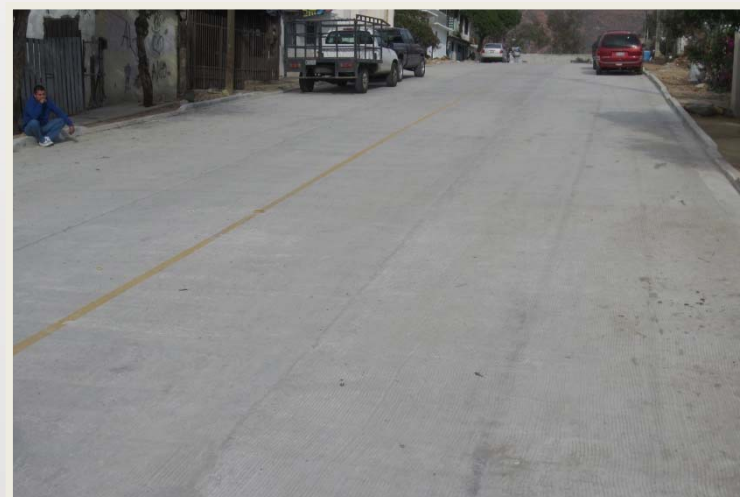
Pavimentación Colonia Valle Verde

Datos Generales		Flujo de Inversión			Avance de Inversión	
Dependencia	JUEBC	Aprobado	Contratado	Ejercido	Físico	Financiero
Modalidad	PDR 2016	\$ 2'799,865	\$ 2'799,865	\$ 1'716,924	99 %	61 %
Status de la obra	EN PROCESO					
Comentarios		Beneficiados				
Pavimentación de calles con 4,854 m ² de losa y 1,134 ml de guarniciones con concreto hidráulico incluyendo el señalamiento vial, 14 tomas y 14 descargas domiciliarias.		273 Personas. Al pavimentarse 452 ml de calles con concreto hidráulico, se mantendrá la superficie de rodamiento en óptimas condiciones durante largo tiempo, en beneficio principalmente de los habitantes de la zona				



Pavimentación Colonia Rinconada

Datos Generales		Flujo de Inversión			Avance de Inversión	
Dependencia	JUEBC	Aprobado	Contratado	Ejercido	Físico	Financiero
Modalidad	PDR/16; FORTALEC. FIN./16	\$ 1'566,114	\$ 1'566,114	\$ 1'566,114	100 %	100 %
Status de la obra	CONCLUIDA					
Comentarios		Beneficiados				
Pavimentación de calles con 1,591 m ² de losa y 309 ml de guarniciones con concreto hidráulico incluyendo el señalamiento vial, 4 tomas y 4 descargas domiciliarias.		451 Personas. Al pavimentarse 157 ml de calles con concreto hidráulico, se mantendrá la superficie de rodamiento en óptimas condiciones durante largo tiempo, en beneficio principalmente de los habitantes de la zona				



Pavimentación Ejido Chilpancingo

Datos Generales		Flujo de Inversión			Avance de Inversión	
Dependencia	JUEBC	Aprobado	Contratado	Ejercido	Físico	Financiero
Modalidad	FORTALECE 2016	\$ 1'166,805	\$ 1'166,805	\$ 1'166,805	99 %	100 %
Status de la obra	EN PROCESO					
Comentarios		Beneficiados				
Pavimentación de calles con 2,352 m ² de losa y 423 ml de guarniciones con concreto hidráulico incluyendo el señalamiento vial.		250 Personas. Al pavimentarse 212 ml de calle con concreto hidráulico, se mantendrá la superficie de rodamiento en óptimas condiciones durante largo tiempo, en beneficio principalmente de los habitantes de la zona.				



Pavimentación Simón Bolívar



BAJACALIFORNIA
GOBIERNO DEL ESTADO

Datos Generales		Flujo de Inversión			Avance de Inversión	
Dependencia	JUEBC	Aprobado	Contratado	Ejercido	Físico	Financiero
Modalidad	FORTALECE 2016	\$ 1'130,184	\$ 1'130,184	\$ 335,133	54 %	30 %
Status de la obra	EN PROCESO					
Comentarios		Beneficiados				
Pavimentación de calles con 1,882 m ² de losa y 847 ml de guarniciones con concreto hidráulico incluyendo 5 tomas y 6 descargas domiciliarias así como el señalamiento vial.		250 Personas. Al pavimentarse con concreto hidráulico, se mantendrá la superficie de rodamiento en óptimas condiciones durante largo tiempo, en beneficio principalmente de los habitantes de la zona.				



15/55163



Pavimentación de Calle Alejandrina



BAJACALIFORNIA
GOBIERNO DEL ESTADO

Datos Generales		Flujo de Inversión			Avance de Inversión	
Dependencia	SEDESOE	Aprobado	Contratado	Ejercido	Físico	Financiero
Modalidad	FAFEF 2016	\$ 630,500	\$ 624,465	\$ 624,465	100 %	100 %
Status de la obra	CONCLUIDA					
Comentarios		Beneficiados				
Pavimentación de calles con 812 m ² de losa y 310 ml de guarniciones con concreto hidráulico incluyendo el señalamiento vial e instalación de 7 tomas y 3 descargas domiciliarias, colonia Pedregal del Matamoros		300 Personas. Al pavimentarse 140 ml de calle con concreto hidráulico, se mantendrá la superficie de rodamiento en óptimas condiciones durante largo tiempo, en beneficio principalmente de los habitantes de la zona.				



15/53693



Pavimentación de Calle Comalcalco



BAJACALIFORNIA
GOBIERNO DEL ESTADO

Datos Generales		Flujo de Inversión			Avance de Inversión	
Dependencia	SEDESOE	Aprobado	Contratado	Ejercido	Físico	Financiero
Modalidad	FAFEF 2016	\$ 1'248,660	\$ 1'248,660	\$ 1'248,660	100 %	100 %
Status de la obra	CONCLUIDA					
Comentarios		Beneficiados				
Pavimentación de calles con 1,557 m² de losa y 346 ml de guarniciones con concreto hidráulico entre calles Tenochtitlan y Mayapan, colonia Planicie.		500 Personas. Al pavimentarse 119 ml de calle con concreto hidráulico, se mantendrá la superficie de rodamiento en optimas condiciones durante largo tiempo, en beneficio principalmente de los habitantes de la zona.				



15/53701



Pavimentación Calle José Ma. Morelos



BAJACALIFORNIA
GOBIERNO DEL ESTADO

Datos Generales		Flujo de Inversión			Avance de Inversión	
Dependencia	SEDESOE	Aprobado	Contratado	Ejercido	Físico	Financiero
Modalidad	FAFEF 2016	\$ 910,000	\$ 840,812	\$ 840,812	100 %	100 %
Status de la obra	CONCLUIDA					
Comentarios		Beneficiados				
<p>Pavimentación entre calles Miguel Hidalgo y Cerro Morelos con 731 m² de losa y 190 ml de guarniciones con concreto hidráulico incluyendo 153 m² de banquetas y un poste de alumbrado, colonia La Gloria.</p>		<p>486 Personas.</p> <p>Al pavimentarse 116 ml de calle con concreto hidráulico, se mantendrá la superficie de rodamiento en óptimas condiciones durante largo tiempo, en beneficio principalmente de los habitantes de la zona.</p>				



Parque publico Xicoténcatl Leyva



BAJACALIFORNIA
GOBIERNO DEL ESTADO

Datos Generales		Flujo de Inversión			Avance de Inversión	
Dependencia	SEDESOE	Aprobado	Contratado	Ejercido	Físico	Financiero
Modalidad	PRON CREDITO 2016	\$ 475,000	\$ 464,268	\$ 464,268	100 %	100 %
Status de la obra	CONCLUIDA					
Comentarios		Beneficiados				
Rehabilitación de porterías/tableros, juegos infantiles, cubierta de kiosco y construcción de andador peatonal, cerco perimetral y reubicación de piñatero, colonia Otay.		600 Personas. Al rehabilitarse en general el parque publico y dejarlo en optimas condiciones, en beneficio principalmente de los habitantes de la zona.				



15/53678



Escuela Primaria Ulises Criollo

Datos Generales		Flujo de Inversión			Avance de Inversión	
Dependencia	SEDESOE	Aprobado	Contratado	Ejercido	Físico	Financiero
Modalidad	PRON CRÉDITO 2016	\$ 237,500	\$ 228,462	\$ 228,462	100 %	100 %
Status de la obra	CONCLUIDA					
Comentarios		Beneficiados				
Rehabilitación de cancha deportiva, colonia Vista Alamar.		500 Personas. Al rehabilitarse la cancha de usos múltiples y dejarla en óptimas condiciones para hacer deporte, en beneficio de los estudiantes de la escuela.				



15/53682



Pavimentación Colonia La Esperanza

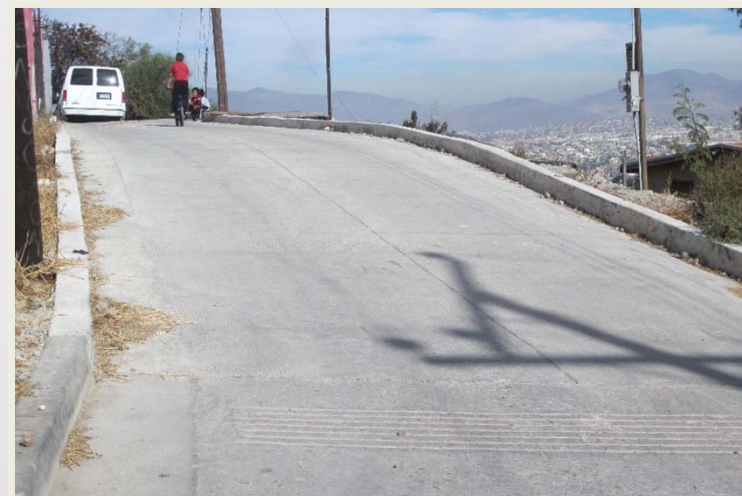


BAJACALIFORNIA
GOBIERNO DEL ESTADO

Datos Generales		Flujo de Inversión			Avance de Inversión	
Dependencia	SEDESOE	Aprobado	Contratado	Ejercido	Físico	Financiero
Modalidad	FAFEF 2016	687,998	\$ 685,992	\$ 685,992	100 %	100 %
Status de la obra	CONCLUIDA					
Comentarios		Beneficiados				
Pavimentación de calles con 499 m ² de losa y 278 ml de guarniciones de concreto hidráulico.		360 Personas. Al pavimentarse con concreto hidráulico se mantendrá en buen estado durante largo tiempo en óptimas condiciones, beneficiando principalmente a los habitantes de la zona.				



15/53676

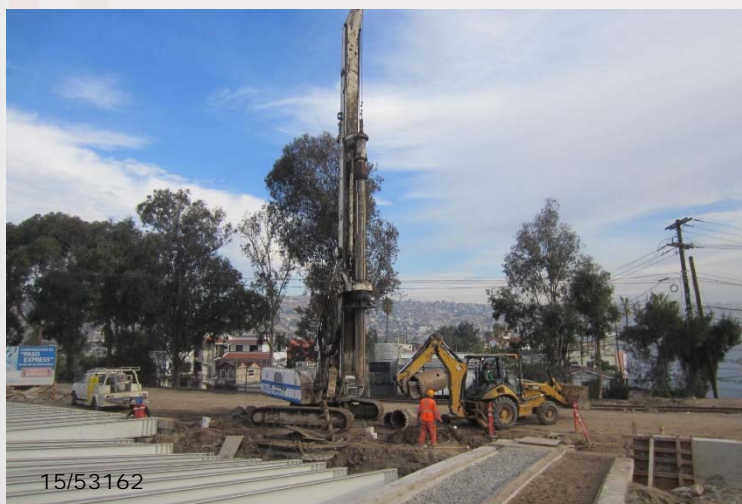


Nodo vial 20 de Noviembre



BAJACALIFORNIA
GOBIERNO DEL ESTADO

Datos Generales		Flujo de Inversión			Avance de Inversión	
Dependencia	SIDUE TIJ/RTO	Aprobado	Contratado	Ejercido	Físico	Financiero
Modalidad	PDR 2015 4a ASIGNACIÓN	\$ 89'420,707	\$ 89'420,707	\$ 89'420,707	100 %	100 %
Status de la obra	EN PROCESO					
Comentarios		Beneficiarios				
Construcción de nodo vial el incluirá pasos vehiculares a desnivel y reubicación de un tramo de la vía del ferrocarril asi como trabajos de: pavimentación, instalaciones hidro-sanitarias y pluviales.		2,500 Personas. Al modernizarse el importante cruce vial, con lo cual se solucionará definitivamente el congestionamiento vial que se da principalmente en horas pico.				



Corredor Lázaro Cárdenas (1ª Etapa)



BAJA CALIFORNIA
GOBIERNO DEL ESTADO

Datos Generales		Flujo de Inversión			Avance de Inversión	
Dependencia	DOIUM	Aprobado	Contratado	Ejercido	Físico	Financiero
Modalidad	F. METROPOLITANO 2015	\$ 19'860,120	\$ 19'860,120	\$ 13'202,075	68 %	66 %
Status de la obra	EN PROCESO					
Comentarios		Beneficiados				
Construcción de puente peatonal, incluyendo obra sanitaria y pluvial.		25,000 personas Ya que con esta obra se hará el transito peatonal seguro y se evitarán accidentes en una de las zonas de mayor tráfico vehicular en la ciudad .				

