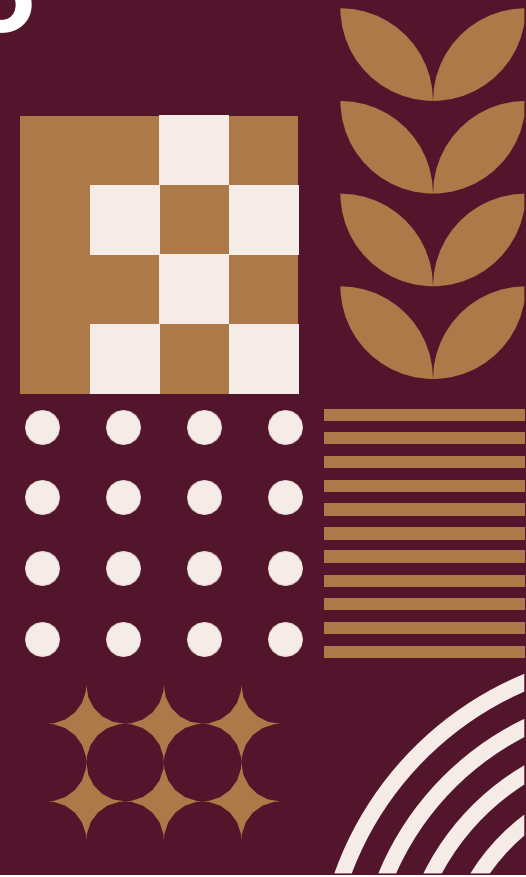


Índice de Calidad en el Ejercicio del Gasto Público

- Tablero de Control (**Primer Trimestre 2023**)





Resultados Dependencias

TABLERO DE CONTROL DE DEPENDENCIAS (Enero - Marzo 2023)



BAJA CALIFORNIA
GOBIERNO DEL ESTADO

HACIENDA
Secretaría de Hacienda

ÍNDICE DE CALIDAD EN EL EJERCICIO DEL GASTO PÚBLICO

Posición		Resultado por dependencia	Metas	Presupuesto
1	OM	98.12%	99.72%	97.06%
2	SISIG	94.39%	96.89%	95.05%
3	SE	93.87%	99.94%	92.01%
4	SB	93.53%	98.88%	92.68%
5	SHFP	93.00%	94.03%	96.25%
6	CJ	86.28%	98.38%	91.73%
7	PESCA	85.98%	99.25%	88.95%
8	RPPC	85.89%	99.26%	90.27%
9	SADER	85.74%	96.77%	91.37%
10	SIDURT	85.47%	96.27%	90.11%
11	CS	84.17%	96.94%	90.37%
12	SH	83.56%	95.23%	82.97%
13	SC	82.53%	76.49%	91.42%
14	SGG	79.58%	96.91%	74.68%
15	SECTUR	76.30%	94.65%	79.36%
16	SMADS	76.11%	91.01%	74.95%
17	STPS	73.88%	100.00%	70.88%
18	CG	69.01%	91.12%	65.12%
19	SEI	67.93%	97.25%	58.06%
20	SSC	56.40%	82.77%	46.58%

Glosario Dependencias



CG : COORDINACIÓN DE GABINETE

SGG : SECRETARÍA GENERAL DE GOBIERNO

OM : OFICIALÍA MAYOR

CS : COMUNICACIÓN SOCIAL

SH : SECRETARÍA DE HACIENDA

SHFP : SECRETARÍA DE LA HONETIDAD Y LA FUNCIÓN PÚBLICA

SEPESCA : SECRETARÍA DE PESCA Y ACUACULTURA

SIDURT : SECRETARÍA DE INFRAESTRUCTURA, DESARROLLO URBANO Y REORDENACIÓN TERRITORIAL

SEI : SECRETARÍA DE ECONOMÍA E INNOVACIÓN

SCSA : SECRETARÍA DEL CAMPO Y LA SEGURIDAD ALIMENTARIA

SECTURE : SECRETARÍA DE TURISMO

SE : SECRETARÍA DE EDUCACIÓN

SMADS : SECRETARÍA DE MEDIO AMBIENTE Y DESARROLLO SUSTENTABLE

SB : SECRETARÍA DE BIENESTAR

STPS : SECRETARÍA DEL TRABAJO Y PREVISIÓN SOCIAL

DRPPC : DIRECCIÓN DEL REGISTRO PÚBLICO DE LA PROPIEDAD Y DEL COMERCIO

SC : SECRETARÍA DE CULTURA

SISIG : SECRETARÍA DE INCLUSIÓN SOCIAL E IGUALDAD DE GÉNERO

CJ : CONSEJERÍA JURÍDICA

SSC : SECRETARÍA DE SEGURIDAD CIUDADANA